



L'ASSAINISSEMENT DES EAUX USÉES DANS LE MORBIHAN

panorama 2018



morbihan.fr



Morbihan

L'ASSAINISSEMENT DES EAUX USÉES DANS LE MORBIHAN

LA COLLECTE

307 € TTC/an

C'est la facture moyenne d'un ménage pour la collecte et le traitement de 120 m³ d'eaux usées (hors part eau potable)



ASSAINISSEMENT COLLECTIF

= 75% de la population morbihannaise



ASSAINISSEMENT NON COLLECTIF

= 25% de la population morbihannaise

MATIÈRES DE VIDANGE
24 000 m³/an



1/4 traitées
par épandage

3/4 injectées sur les STEU publiques équipées pour les traiter

USAGES DOMESTIQUES

≈ 550 000 habitants

USAGES NON DOMESTIQUES

(équipements publics, commerces, industriels...)
+ de 400 000 équivalents-habitants

POPULATION SAISONNIÈRE

≈ 170 000 équivalents-habitants



SANITAIRES

RÉSEAUX DE COLLECTE

≈ 6 000 km de canalisations
≈ 1 700 postes de relevage

STATION D'ÉPURATION

261 stations publiques
143 collectivités maîtres d'ouvrage
1,75 millions équivalents-habitants de capacité totale

BOUES ACTIVÉES

y compris avec membranes
92 % de la capacité totale
38 % des stations

AUTRES FILÈRES

LAGUNAGES, FILTRES BIODISQUES, FILTRES À SABLE...
8 % de la capacité
62 % des stations

BOUES
1 200 tonnes/an de matières sèches
épandage agricole 82 %
compostage 18 %

MARGES DE CAPACITÉ
pour accueillir les variations d'apports au cours de l'année et de nouvelles populations et activités

TAUX DE CHARGE MOYEN
63 % en volume
66 % en pollution

ENJEUX DE PRÉSERVATION DES MILIEUX NATURELS ET DES USAGES ASSOCIÉS,
notamment littoraux : baignade, pêche, eau potable, conchyliculture...

DES SYSTÈMES D'ASSAINISSEMENT SOUS SURVEILLANCE

≈ 1 500 points de suivi :
- 200 sur les réseaux de collecte
- 1 200 sur les stations
- 100 sur les milieux de rejet



DES EXIGENCES DE PERFORMANCE CROISSANTES

LE REJET

LE TRAITEMENT

INVESTISSEMENTS RÉALISÉS PAR LES MAÎTRES D'OUVRAGE EN ASSAINISSEMENT COLLECTIF

32 M€

bruts en 2016*

(28 M€ hors dette)

* Données 2016 Ressources consultants finances nov. 2017

DES TRAVAUX



- sur les stations d'épuration ;
- sur les réseaux (canalisations, postes de relevage).

AU SERVICE



- **du développement** démographique et économique des territoires ;
- **du maintien** en bon état du patrimoine public ;
- **de la préservation** des milieux naturels.

SES MISSIONS

- **collecter et valoriser** les données relatives à l'assainissement des eaux usées ;
- **informer** les maîtres d'ouvrage ;
- **animer** un réseau d'acteurs ;
- **mutualiser** les retours d'expériences.

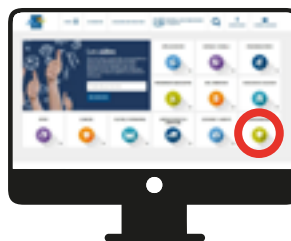
Il s'appuie pour cela sur les contributions des maîtres d'ouvrage, qu'ils soient ou non éligibles au SATESE (service d'appui technique à l'épuration et au suivi des eaux).



Avec le soutien financier de l'Agence de l'eau Loire-Bretagne



Avec la collaboration technique de la Préfecture du Morbihan - Direction Départementale des Territoires et de la Mer



À retrouver aussi sur
www.morbihan.fr
Rubrique
environnement/
leau-dans-le-morbihan



Département du Morbihan
2 rue de St-Tropez - CS 82400 - 56009 Vannes Cedex
Tél. 02 97 54 80 00 - morbihan.fr